



Gestione agronomica e qualità del paesaggio rurale

Maurizio Borin

Dipartimento di Agronomia, Animali, Alimenti, Risorse naturali e
Ambiente – DAFNAE – Università di Padova

maurizio.borin@unipd.it

La premessa

L'agricoltura è la forma d'uso del territorio più diffusa

Più della metà del territorio della UE è destinato all'agricoltura (Italia > 50%)

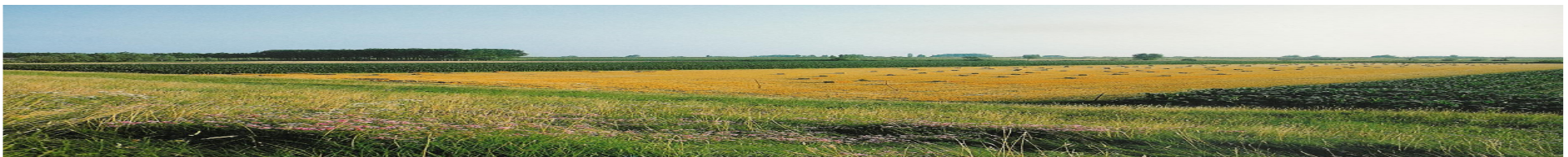
Ogni atteggiamento, singolo o collettivo, impattante o virtuoso, in ambito agricolo ha forti ripercussioni sull'ambiente e sulla sua qualità

Conoscere l'agricoltura rappresenta una chiave per comprendere la struttura del paesaggio e orientarne l'evoluzione



studio del paesaggio

- perché l'agronomo si interessa di paesaggio?
 - Il paesaggio è un prodotto dell'agricoltura
- obiettivi/ricadute: elaborare valutazioni funzionali del paesaggio e/o di singoli elementi al fine di attribuire un valore economico funzionale alla remunerazione dell'agricoltore
- competenze e progetti

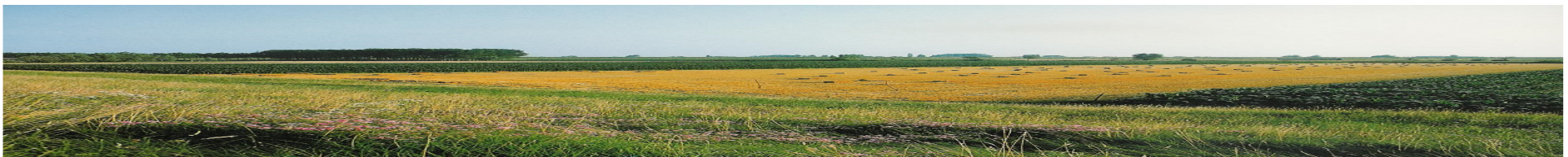


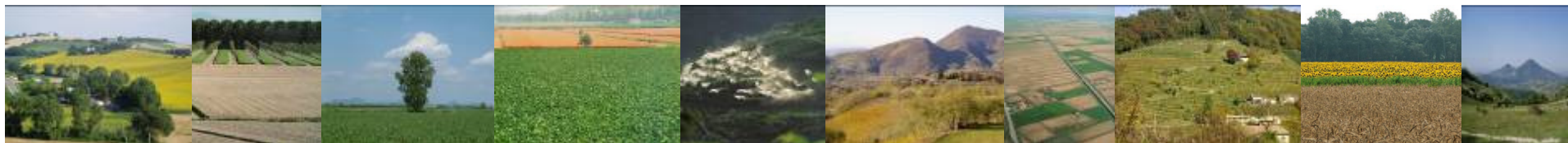
esempio di
valutazione:
quali funzioni e
prodotti offre una
siepe nel territorio
agricolo?





- interrompe la monotonia dell'orizzonte e contribuisce positivamente alla percezione visiva del paesaggio
- offre riparo e ombra, favorendo la fruizione del territorio rurale
- funge da frangivento, proteggendo la zona sottostante fino a una distanza pari a 7 volte l'altezza
- rappresenta un corridoio ecologico, contribuendo alla conservazione della biodiversità
- ospita insetti utili all'agricoltura
- elimina fino a 70 Kg/Km di azoto dalle acque di drenaggio agricolo
- intercetta e detossifica fitofarmaci
- blocca polveri, metalli pesanti, emissioni veicolari
- sottrae all'atmosfera una quantità di CO₂ pari all'emissione annua di 7-10 automobili di media cilindrata per Km
- produce energia rinnovabile sotto forma di legna da ardere (2 KM di siepe soddisfano il fabbisogno di un'abitazione di 600 m³)
- supporta la produzione di miele, selvaggina e piccoli frutti





IN CONCLUSIONE

- certamente la gestione agronomica modella il paesaggio
- ci sono ampi spazi di ricerca per misurare/esprimere/orientare
- è necessario attribuire un valore economico al paesaggio per retribuire l'agricoltore
- l'agronomo non può lavorare da solo, indispensabile interdisciplinarietà
- **bisogna andar per campi !**

