



UNIVERSITÀ
DEGLI STUDI
DI PADOVA

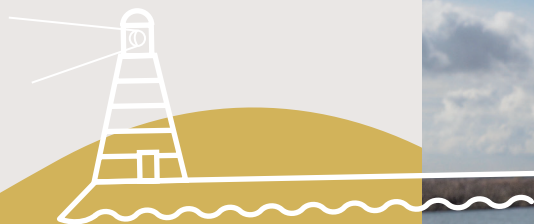
DSSGeA

DIPARTIMENTO DI SCIENZE STORICHE,
GEOGRAFICHE E DELL'ANTICHITÀ

LAUREA MAGISTRALE IN SCIENZE PER IL PAESAGGIO

Università di Padova





**Un percorso formativo
unico in Italia**

**Una proposta per promuovere
la cultura del paesaggio**

**Un ambiente didattico
multidisciplinare, dinamico,
e innovativo**





Obiettivi formativi

La laurea magistrale in Scienze per il Paesaggio mira a formare le **competenze complesse oggi necessarie per operare nell'ambito del paesaggio**. Il laureato saprà:

- **Analizzare dati, integrare conoscenze e interpretare informazioni** sui paesaggi, con spirito critico e uno sguardo attento alle diverse *driving forces* (ecologico-ambientali, economiche, sociali, storico-culturali, politiche) che ne determinano caratteristiche, trasformazioni e rappresentazioni
- **Applicare i principi della sostenibilità** (con riferimento agli obiettivi dell'Agenda globale 2030) **nella elaborazione di progettualità** che sappiano integrare tutela e sviluppo, promozione e sensibilizzazione
- **Utilizzare metodologie di lavoro** orientate all'interazione e partecipazione e **strumenti per una comunicazione efficace e creativa** del paesaggio



Prospettive occupazionali

Il laureato in Scienze per il Paesaggio potrà operare nei seguenti ambiti:

- Processi di **tutela, pianificazione e gestione del paesaggio**
- Valorizzazione e **promozione del paesaggio in ambito turistico, ricreativo, produttivo**
- Sviluppo di una cultura del paesaggio e **processi di cittadinanza attiva** in ambito comunicativo, educativo e partecipativo

Il laureato potrà inoltre avere accesso alla classe di concorso A21 per l'**insegnamento della Geografia** nella scuola secondaria di II grado.



Organizzazione didattica

Il corso si distingue per una **didattica innovativa e orientata su casi di studio**. In particolare prevede:

- Esperienze ed **escursioni sul campo** (fieldwork)
- **Scambi Erasmus** con centri europei specializzati
- La **partecipazione attiva ad eventi** di promozione della cultura del paesaggio
- **Laboratori, seminari e stage professionalizzanti** in collaborazione con partner esterni
- La possibilità di svolgere la tesi di laurea nel formato del **project-work**



Criteri di accesso

Possono accedere al corso tutti i laureati che hanno concluso un qualsiasi percorso triennale con un punteggio di 105/110 o maggiore, oppure che abbiano maturato almeno 18 CFU in uno specifico gruppo di discipline (geografiche, storiche, letterarie, architettoniche, urbanistiche, giuridiche, sociologiche, agronomiche, geografico-fisiche e naturalistiche). Sono ammessi anche coloro che, pur in assenza di questi requisiti, siano in possesso di un curriculum di studi valutato particolarmente meritevole.

Il corso di laurea appartiene alla Classe LM-80 delle lauree magistrali in Scienze Geografiche.



Insegnamenti obbligatori

Introduzione agli studi sul paesaggio

Analisi e interpretazione dei paesaggi naturali

Cultura e rappresentazione dei paesaggi urbani

Storia e valorizzazione dei paesaggi rurali

Diritto del paesaggio

Pianificazione territoriale e paesaggio

Paesaggio, popolazione e società: metodi per la ricerca

GIS per il paesaggio (base o avanzato)



Attività di laboratorio (esempi)

Comunicazione creativa e landscape storytelling

Landscape video-making

Landscape writing

Quadri conoscitivi per la gestione del paesaggio

Landscape design

Fund raising e imprenditorialità per il paesaggio

Architettura del paesaggio

Progetti partecipativi e sostenibilità



Insegnamenti opzionali

Diritto urbanistico

Landscape protection and design

Ecologia del paesaggio

Antropocene, paesaggio, acqua e suolo

Architetture, giardini e paesaggi nella storia

Storia ambientale

Landscape archaeology

Paesaggi dell'antichità

Valorizzazione turistica e promozione del paesaggio

Didattica della geografia ed educazione al paesaggio

Sociologia dell'ambiente e del territorio

Geografia del turismo: patrimonio e sostenibilità

Geografie narrative e landscape storytelling

GIS-to-BIM Landscape Visualization

Paesaggio, cinema e comunicazione audiovisiva

I paesaggi nella prospettiva dell'arte

Le sedi del Corso

Palazzo Wollemborg (Museo di Geografia), via del Santo 26, Padova

- sede principale per le attività didattiche

Palazzo Jonoch Gulinelli, via del Vescovado 30, Padova

- sede amministrativa

Villa Revedin Bolasco, via Borgo Treviso 23, Castelfranco Veneto (TV)

- sede distaccata per eventi particolari



Contatti:

Presidente del corso: prof.ssa Benedetta Castiglioni

cdl.scienzeperilpaesaggio@unipd.it

www.dissgea.unipd.it



Advisor del corso di laurea

Ministero della Cultura
Regione del Veneto
Fondazione Dolomiti Unesco
FAI Fondo per l'Ambiente Italiano
TCI Touring Club Italiano
AIAPP - Associazione italiana architettura del paesaggio
Ordine degli Architetti, Pianificatori, Paesaggisti e Conservatori
della Provincia di Padova
Associazione Italiana Insegnanti di Geografia
Parco regionale dei Colli Euganei
Euganea Film Festival
Tsm-STEP Scuola per il Territorio e il Paesaggio, Trento
Rete degli Ecomusei del Trentino
Associazione CombinAzioni Festival
HERE GLOBAL
Viaggiemiraggi scs
Museo della Navigazione Fluviale - Associazione TVB



@PaesaggioUniPd

#PaesaggioUniPd